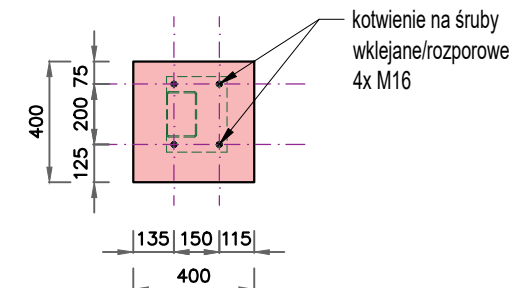
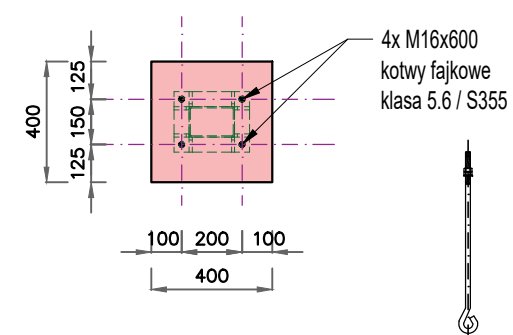
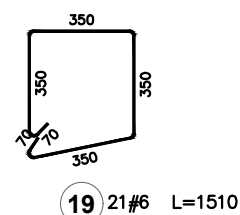
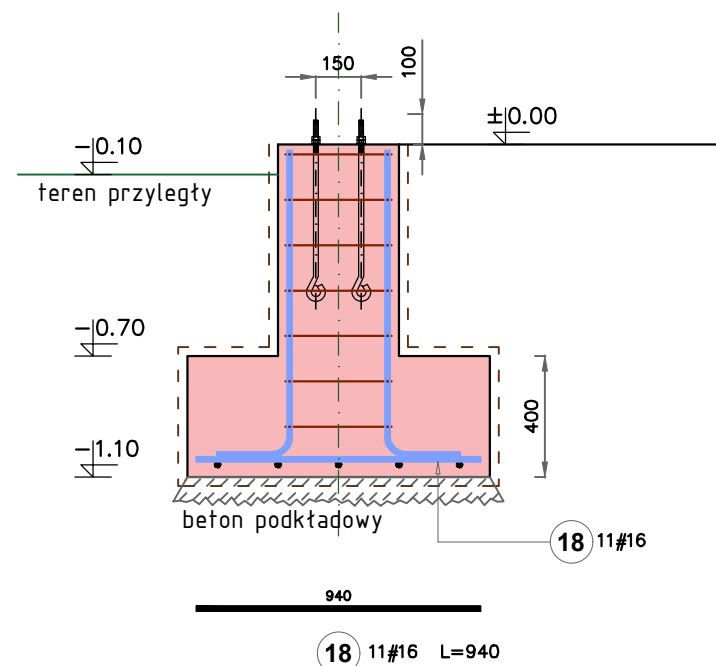


Liczba elementów: 1



Beton konstrukcyjny - klasa C25/30
Zbrojenie konstrukcyjne ze stali klasy A-IIIIN
Otulenie prętów głównych - 3 cm

 architektura 2.0 Kreatywna wizja, nowoczesne rozwiązania.		Architektura 2.0 Małgorzata Olszewska ul. Zagajewskiego 14/CL 1; 87-800 Włocławek tel.: 790 744 785	
Tytuł projektu: Budowa magazynu ochrony ludności i obrony cywilnej			
Nazwa rys.:		Magazyn główny STOPA FUNDAMENTOWA ST-5	
Inwestor: Powiat Włocławski ul. Cyganka 28 87-800 Włocławek		Adres bud.: działka nr 472 obręb Chocień, gmina Chocień ID działki : 041805_2.0005.472	
Projektant: (KONSTRUKCJA) mgr inż. Piotr Wojtczak uprawnienia budowlane w specjalności konstrukcyjno-budowlanej do projektowania bez ograniczeń nr KUP/0005/P00K/07		Data: 20.05.2026r.	Skala: 1:25
		Nr rys.: K1-6-MG	